

# Karto® web

## Descrizione delle funzioni

Karto® WEB è un software che consente di pubblicare su WEB i dati grafico numerici creati con Karto® desktop definendo quali archivi cartografici (mappe Karto) e quali tabelle dati alfanumerici pubblicare.

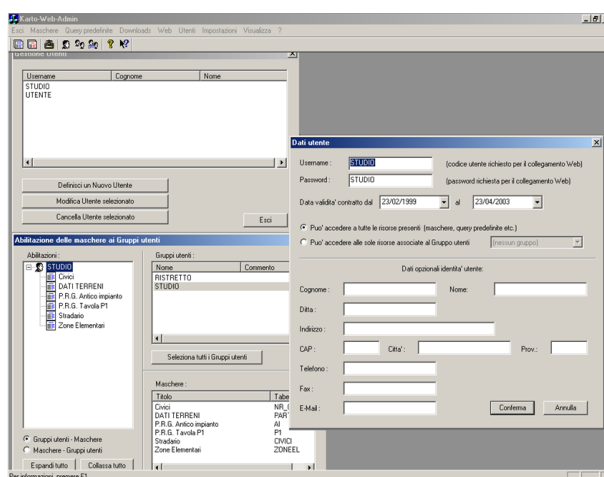
I dati pubblicati sono gli stessi utilizzati in locale e quindi ogni modifica ed integrazione realizzata con Karto® desktop è automaticamente aggiornata sul testo web.

Funzioni di Karto® Web:

### Definizione Gruppi di Utenti

In questa sezione si configurano:

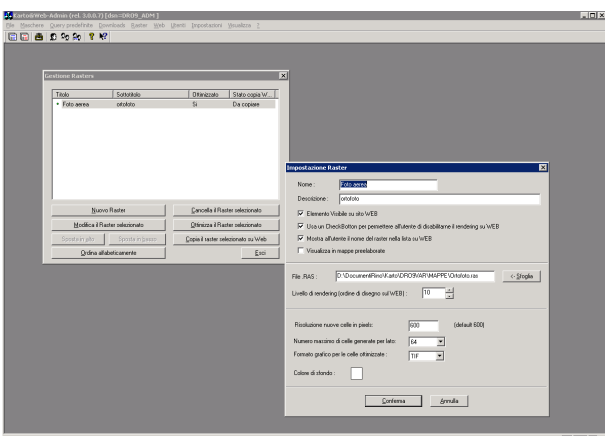
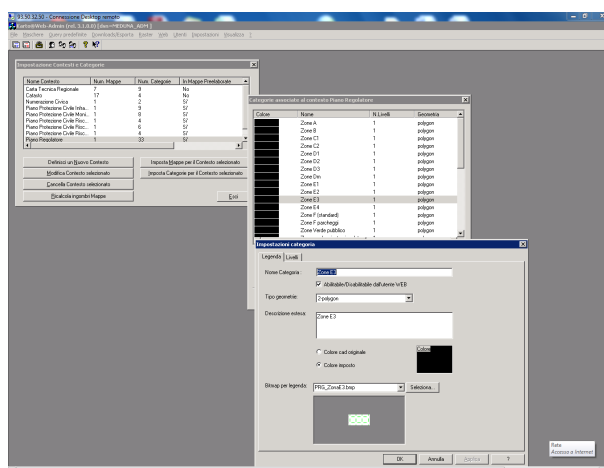
- I gruppi di utenti suddivisi con diverse possibilità di navigazione sulle banche dati grafico-numeriche. A livello del browser l'utente ha pertanto interfacce diverse a seconda del gruppo di appartenenza ove le operazioni a lui non consentite vengono automaticamente disabilitate da Karto® Web Administrator al momento della generazione delle pagine ASP;
- username e password a livello di singolo utente o a livello di gruppo di utenti (operazione normalmente attivata per tutti gli utenti che hanno accesso ai dati solo in consultazione).



### Definizione delle mappe/features e delle categorie di visualizzazione

In questa sezione si configurano:

- le mappe vettoriali grafiche/features oggetto di pubblicazione e le categorie di visualizzazione. Ogni contesto (es.: cartografia di base) può contenere una serie di categorie (es.: mappali, toponomastica, ecc.) e i relativi parametri di visualizzazione (legenda). L'utente che si collega al sito mediante browser può abilitare e disabilitare l'intero contesto o agire sulle singole categorie. Le categorie determinano i tematismi oggetto di pubblicazione;

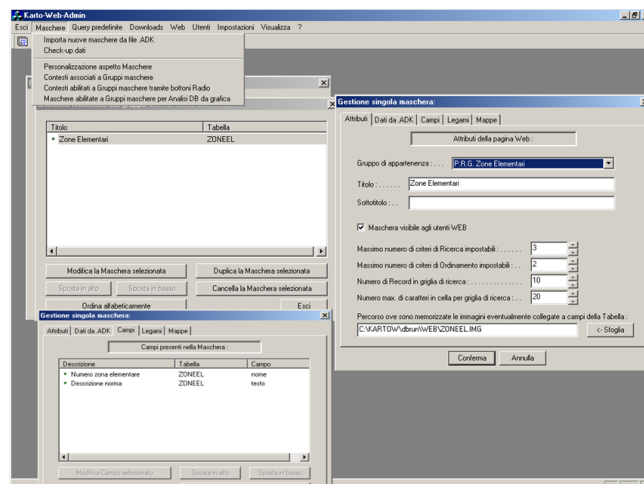


- I files raster oggetto di pubblicazione, per il quale è possibile configurare più tipologie di dati (esempio ortofoto o immagini di satellite). L'utente che si collega al sito mediante browser può abilitare e disabilitare le varie tipologie di raster configurati.

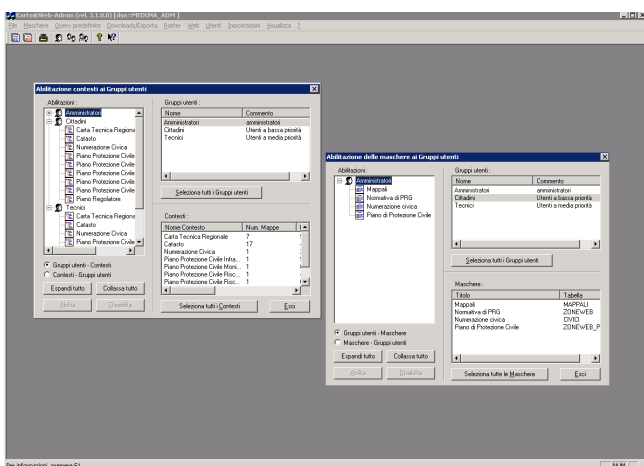
# Definizione delle tabelle di database da pubblicare

In questa sezione si configurano:

- aspetto grafico delle tabelle da pubblicare. Tutte le tabelle dati associate agli oggetti presenti sulle mappe cartografiche possono essere oggetto di pubblicazione. La fase di pubblicazione su Web mantiene inalterati tutti i collegamenti tra tabella padre e tabella figlia già definiti a livello locale senza necessità di interventi ulteriori (collegamento da 1 a N e da N a 1). Se, ad esempio, a livello locale si inserisce una nuova tabella dati relazionata con una già esistente mediante un campo comune, la stessa è automaticamente disponibile per la visualizzazione su Web senza alcun intervento software.



# Associazione dei contesti grafici e delle tabelle agli utenti

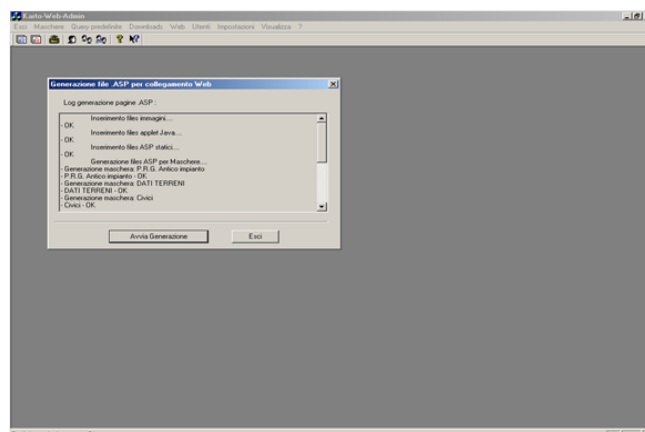


In questa sezione si configurano i dati gestibili dai gruppi di utenti e precisamente:

- i contesti grafici visibili;
- le maschere con i dati alfanumerici (tabelle) visibili e interrogabili;
- I livelli editabili (modifica / inserimento) grafici con relativa tabella;
- la possibilità di scaricare dei dati grafici per un utilizzo in locale. I formati dei dati scaricabili sono dwg o shape file.

# Generazione delle pagine ASP

In questa sezione si generano le pagine ASP da pubblicare utilizzando il comando "Genera pagine ASP". Queste sono parametrizzate sulla base dei dati impostati in configurazione.



**miduell informatika s.r.l.**  
Via Cal de Formiga 12/E  
32035 Santa Giustina - BL  
Tel. 0437-88507 - Fax. 0437-888820  
www.miduell.it - info@miduell.it